

DESTINATION
LUBERON

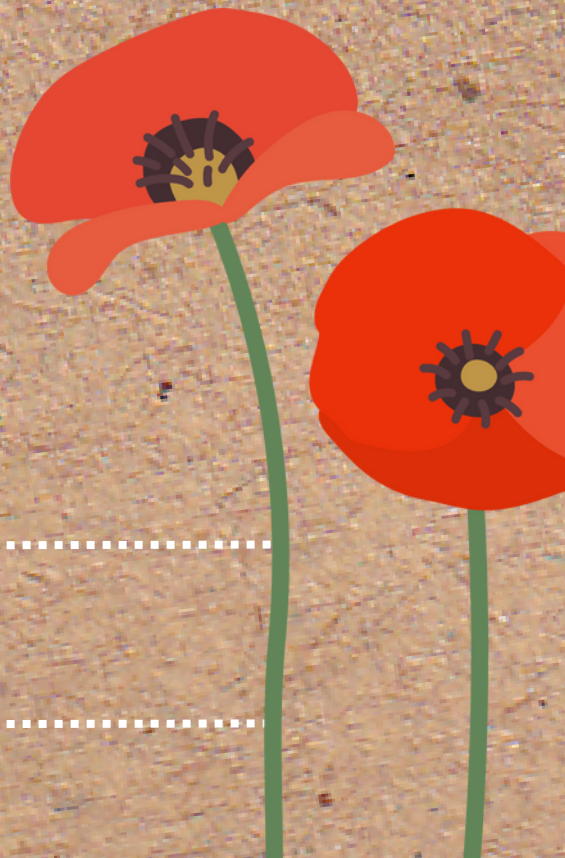


ISLE S/LA SORGUE
TOURISME



RENCONTRE ANNUELLE 2024

MARDI 19 MARS



AU PROGRAMME !



60 min
chrono

- La **puissance de notre réseau**
- Les actions de **promotion et les supports de communication**
- **Perspectives 2024**
- Nos engagements dans de **grands projets** communs
- Guide des **bonnes pratiques**



LA PUISSANCE D'UN RÉSEAU



Destination Luberon et Isle sur la Sorgue Tourisme : une collaboration qui perdure et nous rend plus forts depuis déjà 5 ans : optimisation de nos performances communes.

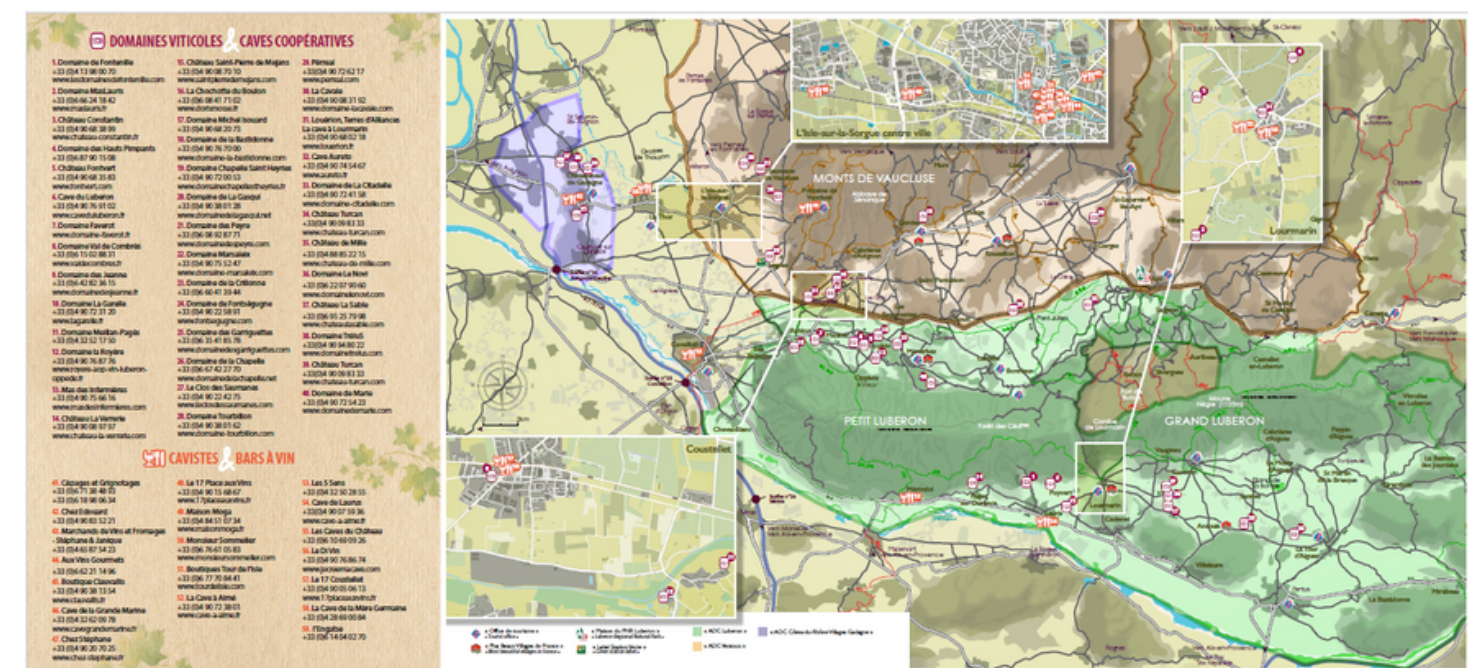


Logique de territoire et parcours client au cœur de nos priorités et de nos stratégies.

- Convention de partenariat qui lie les 2 OT (communication, promotion, projets, etc.)
- Deux équipes qui travaillent **ensemble** et presque au quotidien !
- Des offres et un positionnement complémentaires

LA PUISSANCE D'UN RÉSEAU

- **Des supports mutualisés** : magazine villages, guide pratique, carte touristique, guide pratique spécial vin, carte touristique spécial vin, guide du tourisme écoresponsable
- **Des supports prescripteurs communs** : Dossiers de presse



NOUVEAUTÉ 2024 : nouveau look !

RENCONTRE ANNUELLE - 19.03.2024

LA PUISSANCE D'UN RÉSEAU

- **Des supports mutualisés : lancement d'une enquête**



Faire évoluer nos supports ?

Votre avis est primordial !

- Chaque année, nos structures se questionnent sur la rationalisation des supports print
- Empreinte écologique et coût financier conséquent
- Attentes clients



LA PUISSANCE D'UN RÉSEAU

**7 POINTS
D'ACCUEIL**

**6 POINTS D'ACCUEIL
OUVERTS TOUTE L'ANNÉE :**
Cavaillon, L'Isle-sur-la-Sorgue,
Gordes*, Le Thor, Gadagne et
Lourmarin

**1 POINT D'ACCUEIL OUVERT
D'AVRIL À OCTOBRE :**
Fontaine-de-Vaucluse



*Réouverture de l'Office de Gordes prévue en juin 2024

RENCONTRE ANNUELLE - 19.03.2024

LA PUISSANCE D'UN RÉSEAU : NOS OFFICES

90 000
personnes
accueillies
en 2023

21
conseillers
en séjour

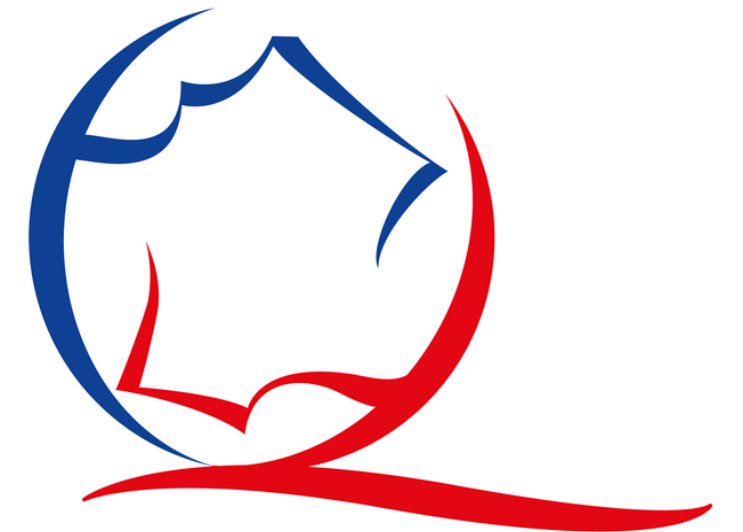
spécialistes et
prescripteurs

**7 points
d'accueil**

Nos
Offices
qualifiés



 RÉPUBLIQUE FRANÇAISE



QUALITÉ
TOURISME

 RÉPUBLIQUE FRANÇAISE

LA PUISSANCE D'UN RÉSEAU : NOS OUTILS DIGITAUX

Plus de
2 millions
pages vues
sur nos sites
web



103,6K
followers
sur les
réseaux
sociaux



En 2023 :
45 627
contacts
générés vers
VOUS
(environ 125 contacts/jour)



LA PUISSANCE D'UN RÉSEAU : Nos labels

Nos filières prioritaires à travers les démarches de qualification

L'OENOTOURISME



Destination Luberon,
porteur de projet

LE VÉLO



Isle sur la Sorgue Tourisme,
habilité à marquer les pros.

LE TOURISME DE SAVOIR-FAIRE / L'ARTISANAT

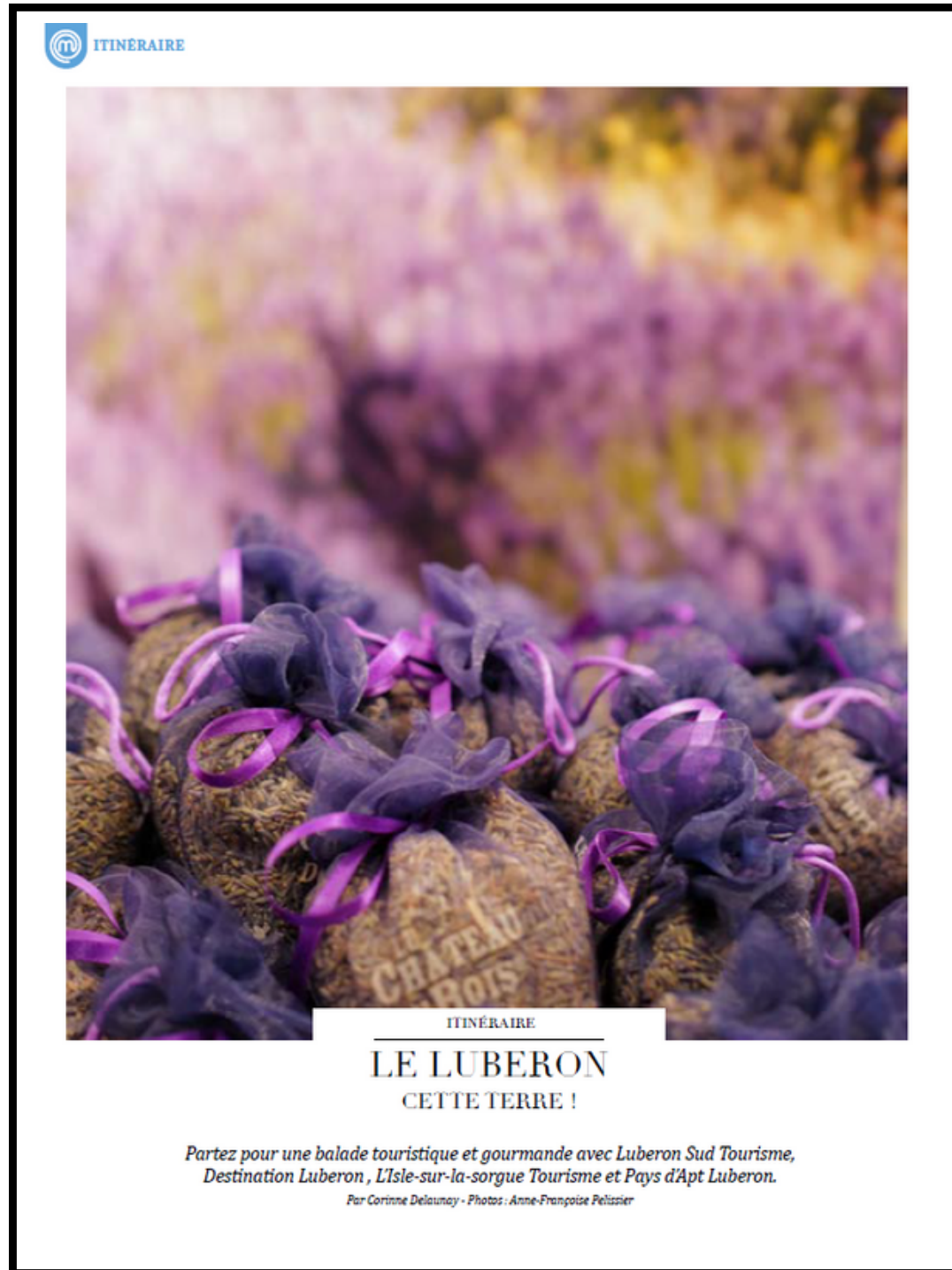


LES ACTIVITÉS DE PLEINE NATURE



RENCONTRE ANNUELLE – 19.03.2024

LA PUISSANCE D'UN RÉSEAU : Outils de commercialisation et communication



**1 agence
réceptive**

immatriculée auprès
des services d'AF

**Environ 30
accueils**

presse et
prescripteurs
prévus en 2024

**Presse &
campagnes
média**

**10
personnes**

au service du développement
d'affaires et à la
communication/promotion de
la destination

ACTIONS DE PROMOTION & DE SENSIBILISATION DES MARCHÉS 2024

ACTIONS
DESTINATION
LUBERON



OPÉRATIONS DE PROMOTION BtoB et TO :

- **Marchés lointains** : **Brésil** (janvier 2024) ; **USA** (mars et septembre) ; (avril) ; **Japon** (juin) ; **Inde** (octobre) ; **Corée du Sud** (octobre)
- **Multi-marchés** : **RDV France** à Toulouse (mars) ; **Destination Vignobles** (octobre) ; **Renaissance Londres** (mars)

OPÉRATIONS PRESSE

- **Italie** (janvier) ; **Pays-Bas** (janvier) ; **Belgique** (février) ; **Allemagne** (février) ; IMM Londres (**marchés anglophones**) (février) ; **Espagne** (février) ;

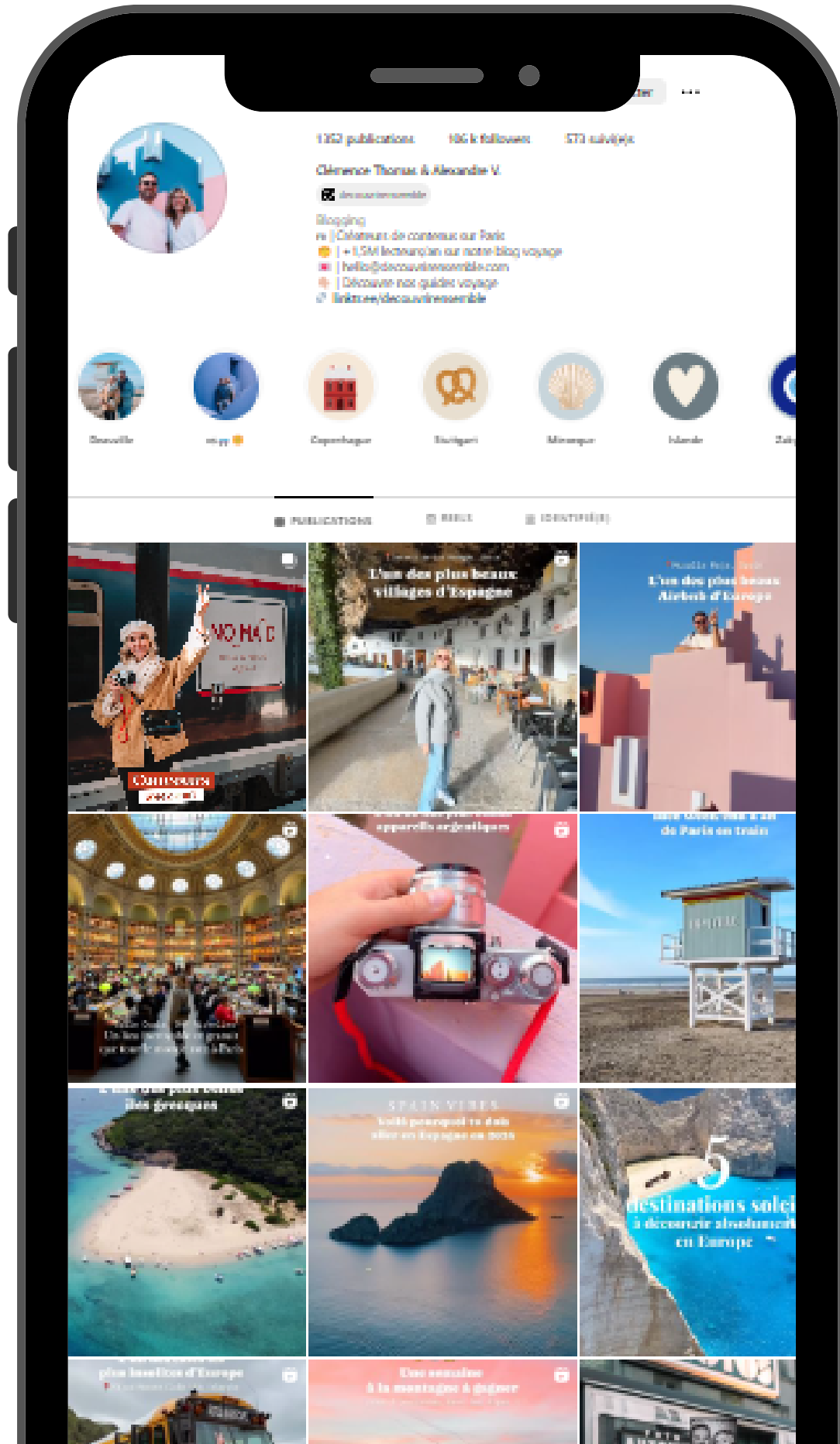
CAMPAGNE TOURISME DURABLE AVEC LE CRT : avec **SNCF Connect** et **Komoot** (automne)

PARTENARIAT GATEWAY TO PROVENCE (en cours de finalisation)



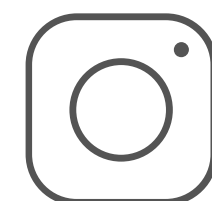
RENCONTRE ANNUELLE – 19.03.2024

ACTION DE PROMOTION : Marketing d'influence



ACTION MUTUALISÉE : Accueil de “Découvrir Ensemble”

- 4 jours de reportage du 22 au 25 avril 2024
- Article de blog - 2,1 M de pages vues et 100 K visiteurs uniques par mois
- Posts réseaux sociaux
- 106 K followers



Suivre la campagne : @decouvrirensemble



GESTION DES FLUX TOURISTIQUES

ACTIONS

ISLE^S/LA SORGUE
TOURISME

Partenariat avec le Ministère de l'économie - Service tourisme durable

Pilote feuille de route nationale

Leviers d'actions : travail sur l'offre touristique, aménagements, actions de sensibilisations, travail sur les mobilités douces, réglementations, tourisme et habitants.



Direction générale
des Entreprises

Station Classée de Tourisme

Qualifier l'offre touristique en respectant le cadre de vie des habitants

Opération Grand Site de France - La Fontaine de Vaucluse

Périmètre de 4700 hectares / plus de 800 000 visiteurs annuels



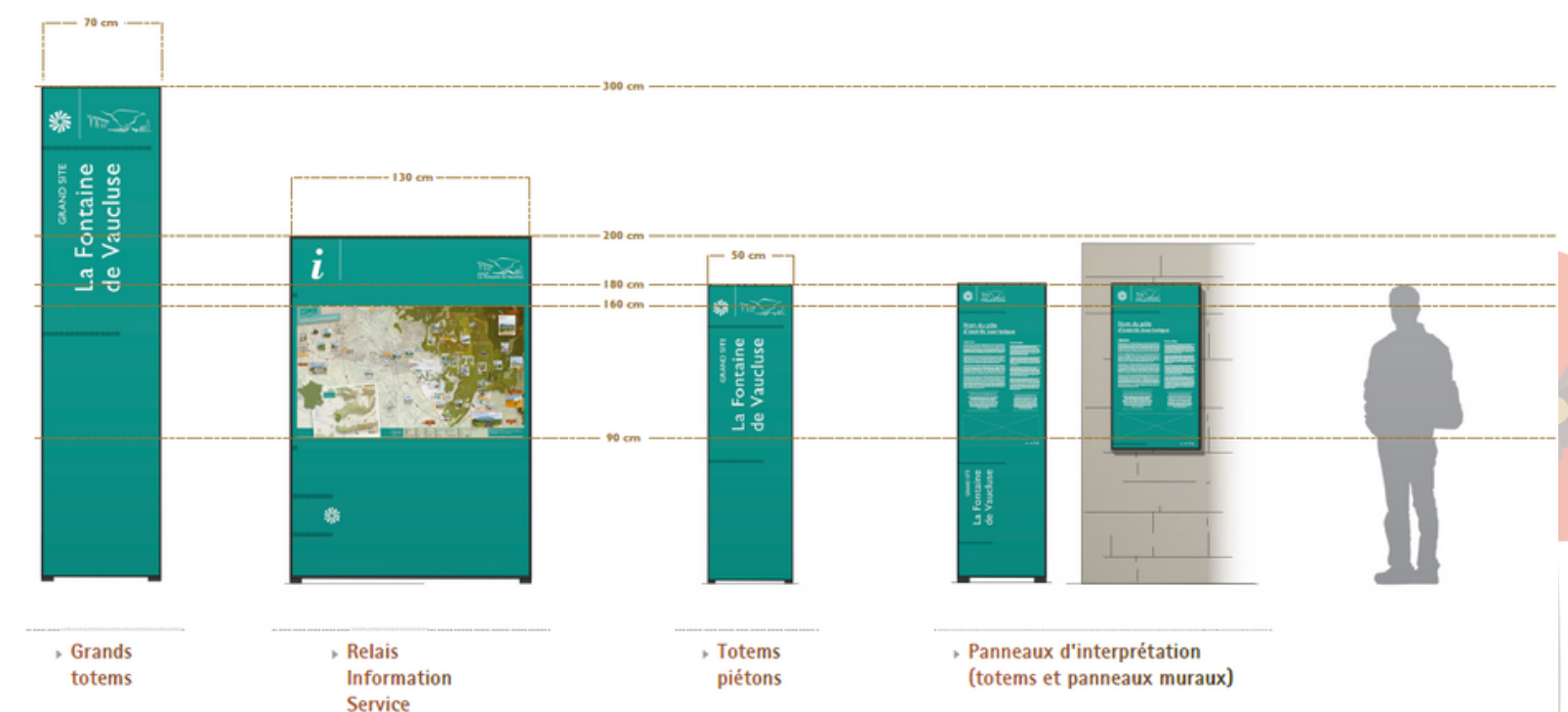
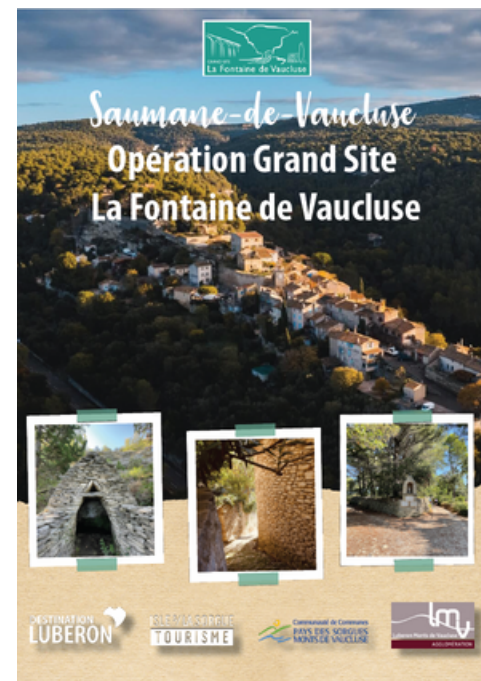
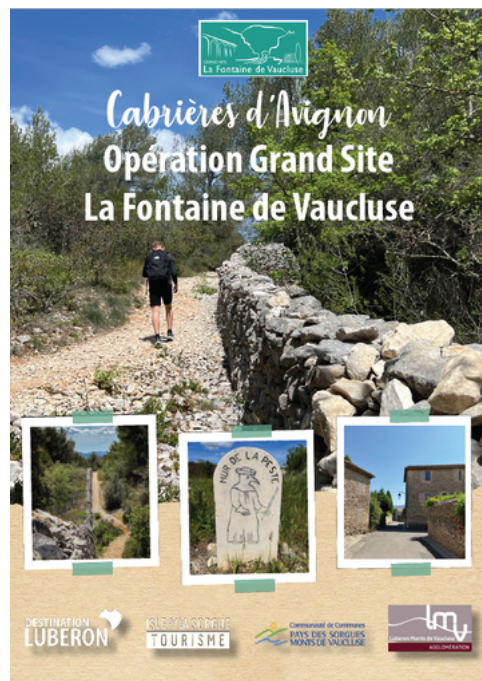
RENCONTRE ANNUELLE - 19.03.2024

GESTION DES FLUX TOURISTIQUES

Projet, Opération Grand Site de France de la Fontaine de Vaucluse

Isle sur la Sorgue Tourisme & Destination Luberon participent pleinement aux réflexions

ACTION CONCRÈTE : réalisation de 4 topos fiches randonnées & travail sur la signalétique



TOURISME VERTUEUX

TOURISME RESPONSABLE

Participation de nos deux structures au déploiement du **plan d'actions pour un tourisme responsable en Vaucluse** :

Participation aux groupes de travail **“Communication” & “Hospitalité”**

GUIDE DU TOURISME ÉCORESPONSABLE

GUIDE du touriste ÉCO-RESPONSABLE
Eco-responsible tourist guide
EN LUBERON CŒUR DE PROVENCE & PAYS DES SORGUES
Vous aimez le Luberon? Alors ensemble, protégeons-le!
#Destinationecoresponsable

J'économise et je protège l'eau!
S<> Saving and protecting water
L'eau, au cœur de notre territoire
Chaque année, nous utilisons 100 à 200 LITRES D'EAU PAR JOUR ET PAR PERSONNE... nous pouvons, grâce à l'adoption de quelques gestes simples, diminuer notre consommation et ainsi protéger cette ressource.
Aujourd'hui, 80% des déchets recouverts en mer proviennent de la terre! Ensemble protégeons nos rivières et océans en prêtant une attention particulière aux produits que nous utilisons.

QUELQUES CONSEILS CONCRETS :

- Je privilégie les douches plutôt que les bains
- Je ne laisse pas couler l'eau pendant le brossage de dents
- Je conserve la serviette de bain plusieurs jours
- J'utilise des produits naturels ou biologiques pour éviter la pollution de l'eau
- Je privilégie l'utilisation de savons ou shampoings solides

ISEE PRACTICAL RECOMMENDATIONS:

- Take showers rather than baths
- Don't leave the tap on when brushing your teeth
- Use a bath towel for several days
- Use natural or organic products to avoid water pollution
- Use solid soaps or shampoos

Je protège et respecte les sites naturels!
S<> Protecting and respecting natural sites
Protection contre les incendies
Chaque année, pendant la période estivale (du 1^{er} juillet au 15 septembre) l'accès aux massifs forestiers est réglementé en fonction des conditions météorologiques et du risque incendie.
ISEE Protection against fire
Each year, during the summer period (from 1 July to 15 September), access to forest areas is regulated according to the weather and the risk of fire.
Afin de protéger les sites naturels, je me renseigne d'avant de partir en balade, randonnée, bivouac.

PROTECTION DE LA BIODIVERSITÉ

- Je reste sur les chemins balisés
- Je ne fais pas de cueillette sauvage

QUELQUES CONSEILS CONCRETS :

- Je ne fume pas dans les massifs
- Je n'allume pas de feux
- Je ne fais pas de barbecue
- Je ne circule pas sur les pistes DFCI* réservées à l'accès des secours
- *Défense des forêts contre les incendies
- Je n'utilise mon véhicule que sur les chemins autorisés
- Je ne fais pas de camping sauvage

ISEE PRACTICAL RECOMMENDATIONS:

- Don't smoke in forests
- Don't light fires
- Don't make barbecues
- Don't drive on the DFCI* tracks reserved for emergency access
- * Forest fire protection
- Only use a vehicle on authorized tracks
- Don't camp in unauthorized zones

Je privilégie les déplacements doux!
S<> Prioritising soft transport
Transports en commun
C mon BUS - C MA NAVETTE - CAVILLON
Le réseau de transport urbain Cavillonnais C mon bus comprend 4 lignes (dont une électrique et gratuite) qui mailent la ville. Depuis les Vignères, le service C ma navette propose 5 départs quotidiens, vers le Pôle mobilité de Cavillon (gare routière/SNCF), et 3 retours. Il propose aussi deux allers-retours quotidiens Robion / Pôle mobilité de Cavillon. Plus d'infos sur <https://www.luberonmotsdevacluse.fr>
TRANSPORT REGIONAL ZOU!
Pour vos trajets du quotidien ou vos loisirs, le réseau de transport régional ZOU! vous permet de circuler facilement en bus dans le Vaucluse, d'Avignon à Carpentras, d'Orange à Bollène, d'Apt à Tisles-sur-la-Sorgue. Retrouvez toutes les informations pratiques sur www.zou.maregion.fr
GARES TER
4 gares TER sur le territoire disposent chacune d'équipements dédiés aux vélos (Cavillon, l'Isle-sur-la-Sorgue, Le Thor et Châteaufort-de-Gadagne).

ISEE Public transport

- The Cavillon region's "C mon bus" urban transport network has four lines (one is electric, and free) that crisscross the town, and three lines for schoolchildren.
- From Les Vignères, the "C ma navette" service offers five daily departures to the PEM (multimodal interchange hub) in Cavillon (road train station), and three returns.
- More information: <https://www.luberonmotsdevacluse.fr/>
- For daily or leisure trips, the ZOU! regional transport network provides convenient bus services in the Vaucluse region, between Avignon and Carpentras, Orange and Bollène and Apt and l'Isle-sur-la-Sorgue. Further details: www.zou.maregion.fr/
- There are four TER (local train) stations in the area, each with facilities for bicycles (Cavillon, l'Isle-sur-la-Sorgue, Le Thor and Châteaufort-de-Gadagne).

Je privilégie les circuits courts!
S<> Prioritising short circuits
Le territoire est doté de nombreux producteurs locaux qui vous proposent la vente directe à la ferme. Ils sont aussi présents sur nos marchés provençaux.
ISEE Many local producers in the region sell directly at their farms. They can also be found at our Provençal markets.
www.luberoncoeurdeprovence.com
www.islesurlesorgues tourisme.com

À chaque jour son marché!
MARCHÉS DE PRODUCTEURS :

- **Mardi :** Lourmarin
Fruitière numérique
17h-20h30 avril à octobre
Châteaufort-de-Gadagne
Place du Marché aux Raisins
18h-20h du 01/04 au 13/10
- **Mercredi :** Coustellet
17h-19h mai à septembre
- **Jeudi :** Cavillon
Place du Clos
17h-19h avril à septembre
- **Lauris - Site du Moulin**
5 avenue de la Gare
17h-19h novembre à fin mars
18h-20h avril à fin octobre
- **Vendredi :** Les Taillades
Moulin St-Pierre
Place de la Marie
16h-19h novembre à mars
- **Samedi :** Hameau de Petit-Palais (L'Isle/Sorgue)
7h30-12h30 du 13/03 au 18/12
- **Dimanche :** Coustellet
8h-13h mars à décembre
Puyvert
8h30-12h30 toute l'année

Me, j'ai pas pu en lever protéger le territoire!



PERSPECTIVES 2024



TENDANCE FRÉQUENTATION 2024

- **Nuitées en janvier et février 2024***

Isle sur la Sorgue Tourisme : +4%

Présence de la clientèle FR (BdR, IDF, RA, Gard et Var) – stabilité de la clientèle ETR

Destination Luberon Monts de Vaucluse : +7%

Présence de la clientèle FR (IDF, RA et Var en augmentation) – stabilité de la clientèle ETR

JO 2024

Perte de clientèle étrangère ? Augmentation de la fréquentation de la clientèle française (bassin IDF) ?

*Source : VPA/Orange Business

RENDEZ-VOUS ESTIVAUX

VISITES GUIDÉES – Du 9 juillet au 22 août

SOIRÉES SUNSETS VIGNERONS – Du 18 juin au 10 septembre

	MARDI	MERCREDI	JEUDI
MATIN	Intrigue à Oppède & Visite découverte de L'Isle-sur-la-Sorgue	Médailon perdu de Gordes <u>ou</u> Malédiction de Lourmarin	
APRÈS-MIDI		Visite découverte de Fontaine-de-Vaucluse	
SOIRÉE		Sous les étoiles de Lourmarin <u>ou</u> Sous le ciel étoilé de Cavaillon	Gordes aux lanternes <u>ou</u> Gordes nocturne

EN VENTE SUR NOS SITES INTERNET :

islesurlasorguetourisme.com & destinationluberon.com

SERVICES PERFORMANTS

BILLETTERIES

- **Billetteries croisées** sur nos visites guidées estivales
- **Billetteries spectacles, festivals & visites/parcs de loisirs**

Rechercher un produit

Boutique / Spectacles / Concerts & Festivals

Concerts & Festivals

- ARTEMUZ - MUSIQUE DE FILMS**
Samedi 16 mars 2024 à 20h30 Artemuz - Musique de films L'orchestre Artemuz rassemble une quarantaine de musiciens amateurs et professionnels, de tous âges et
- LES OREILLES D'AMAN**
Samedi 23 mars 2024 à 20h30 Les oreilles d'Aman À l'occasion de la fête de Pourim, les musiciens du collectif Les Oreilles d'Aman proposent une grande fête débridée mais
- AU FIL DU JAZZ**
Samedi 30 mars 2024 à 20h30 Au fil du jazz Réunis autour du chanteur Richard Groulx, une section de 4 cuivres (trompette, saxophone alto, saxophone ténor et trombone),

A partir de 5,00 €

ISLE SUR LA SORGUE TOURISME

BONS PLANS ACCÉDER AU PANIER Se connecter FR

Rechercher un produit

Isle sur la Sorgue Tourisme - Visites et activités

- LA VILLE**
INTRIGUE DANS LA VILLE
- PARC SPIROU**
UNE BULLE D'ÉMOTIONS!
- AFFICHES DES VILLAGES**

Mars 2024

Lun Mar Mer Jeu Ven Sam Dim

CRÉONS L'ÉVÉNEMENT !

L'événementiel, outil performant de valorisation de notre territoire

Isle sur la Sorgue Tourisme impulse

- Foire Internationale Antiquités & Brocante
- Festival de la Sorgue
- Lire sur la Sorgue



ACTIONS
ISLE S/LA SORGUE
TOURISME



RENCONTRE ANNUELLE – 19.03.2024

CRÉONS L'ÉVÉNEMENT !

ACTIONS

DESTINATION
LUBERON

Destination Luberon, **moteur sur l'organisation d'événements œnotouristiques et partenaires d'événements sportifs**



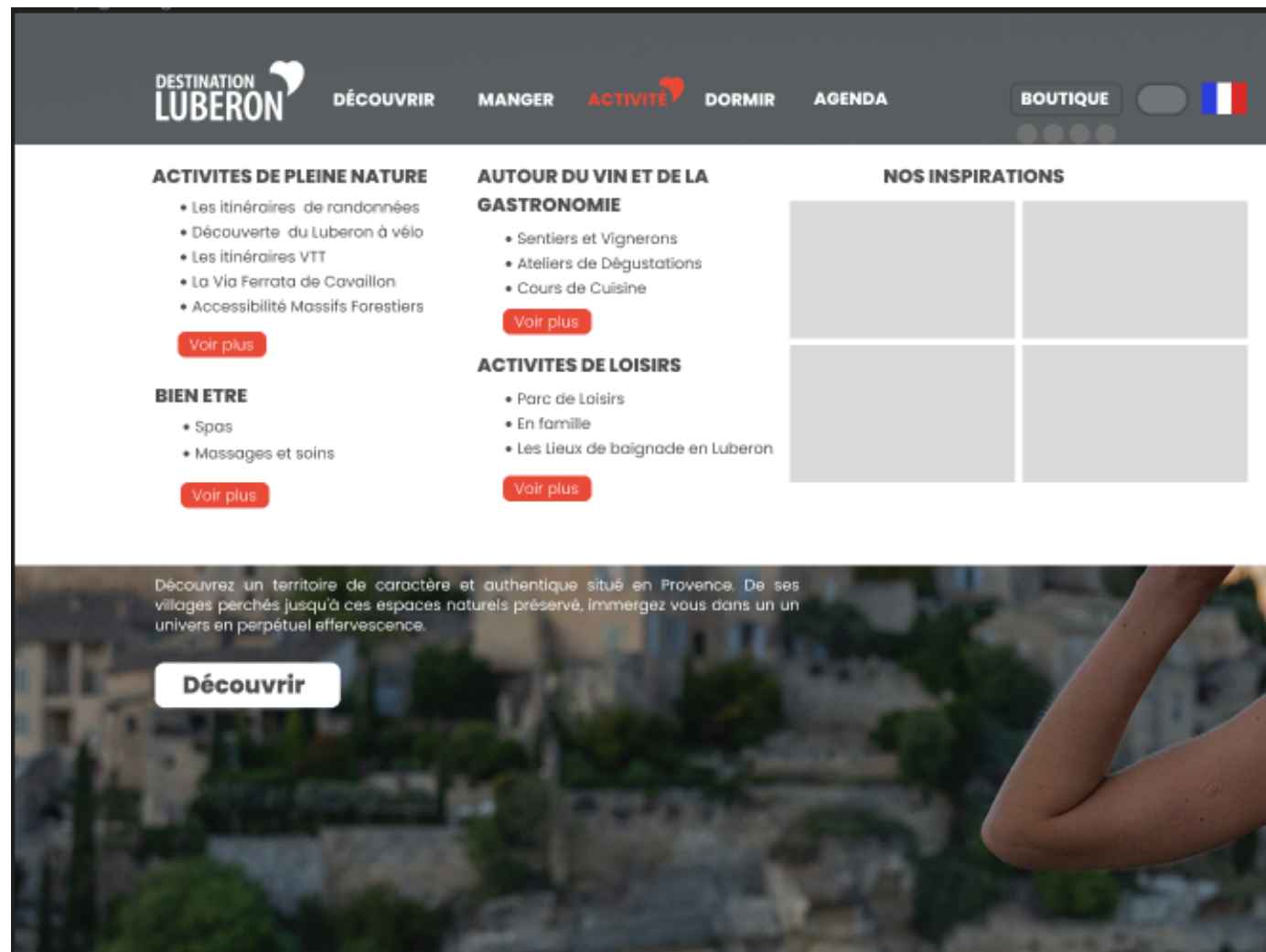
- **Sunsets Vignerons en Luberon** – du 18 juin au 10 septembre
- **Luberon En Tous Sens** – Dimanche 19 mai 2024 à Vaugines
- **Fascinant Week-end** – 3ème week-end d'octobre
- **Partenaire du Run Lagnes** (30.03.24) et **Trail Vitis & Castellum** (21.09.24)

C'EST NOUVEAU !

- **Nouveau design du site internet**
www.destinationluberon.com

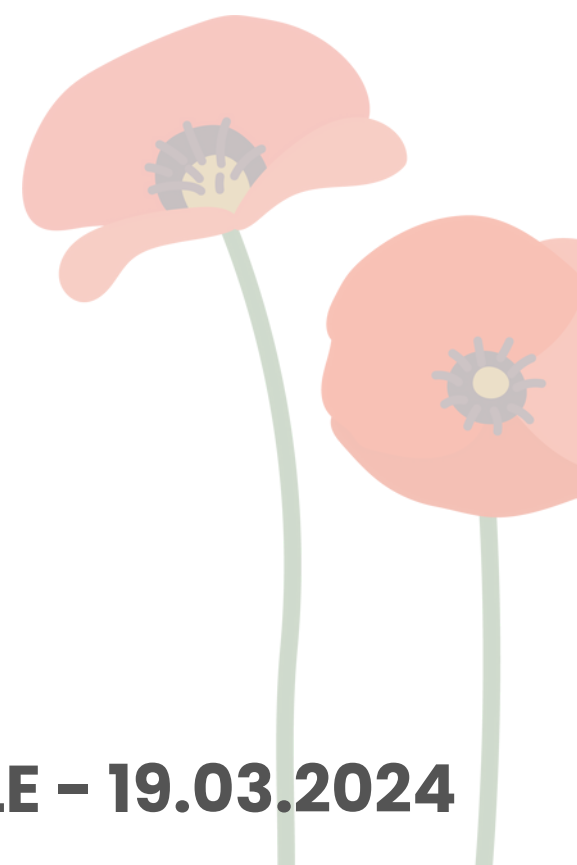
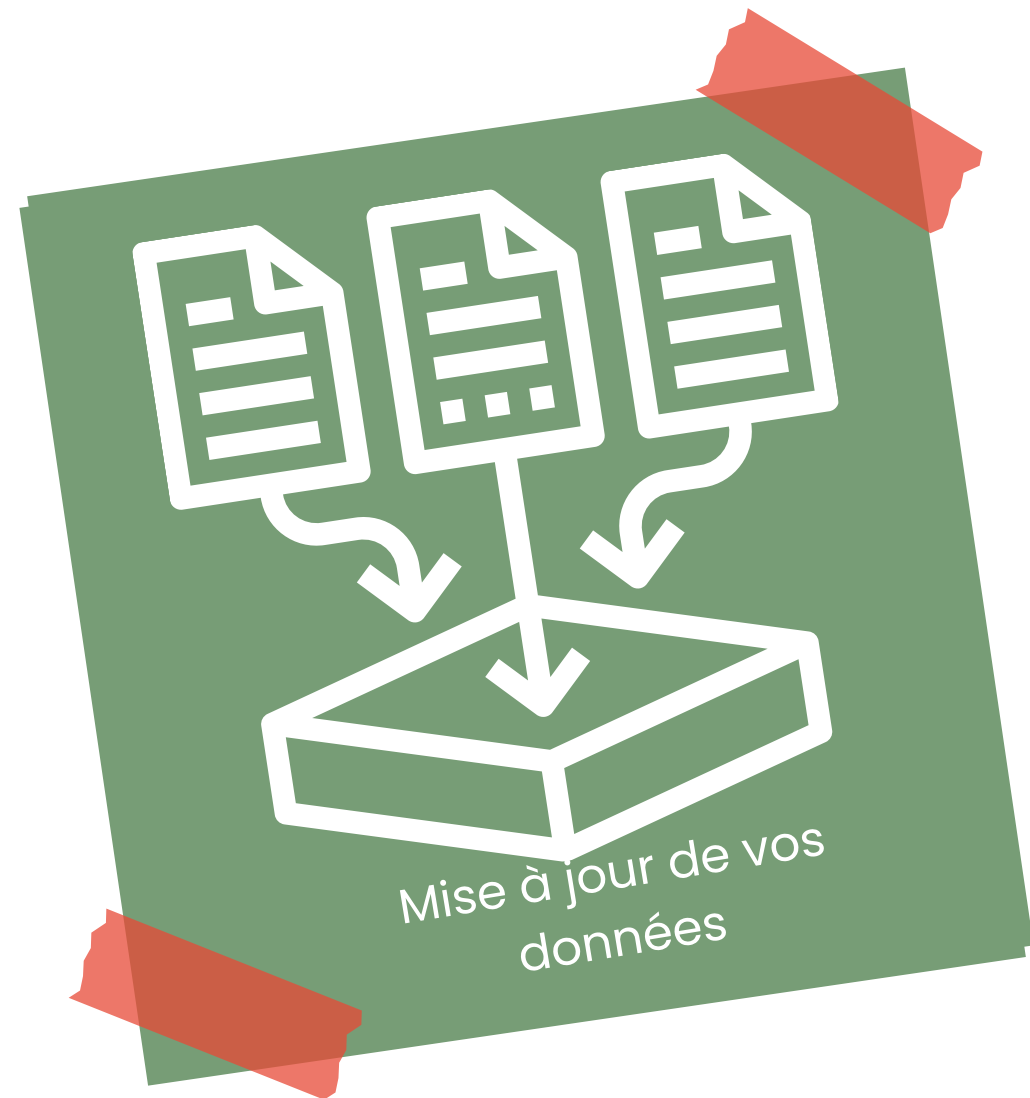
- **Stratégie SEO**

ACTIONS
**DESTINATION
LUBERON**



RENCONTRE ANNUELLE – 19.03.2024

GUIDE DES BONNES PRATIQUES



QUESTIONS/RÉPONSES



RÉCUPÉREZ LA DOCUMENTATION !

ISLE S/LA SORGUE
TOURISME

- **Liste des communes** : diffusion d'un kit découverte

- Fontaine-de-Vaucluse
- Saumane-de-Vaucluse
- L'Isle-sur-la-Sorgue
- Le Thor
- Châteauneuf-de-Gadagne

DESTINATION
LUBERON 

- **Liste des communes**

- Cavaillon
- Beaumettes
- Cabrières-d'Avignon
- Cheval-Blanc
- Gordes
- Lagnes
- Lauris

- Lourmarin
- Maubec
- Mérindol
- Oppède
- Puget
- Puyvert

- Robion
- Taillades
- Vaugines

DESTINATION
LUBERON



ISLE S/LA SORGUE
TOURISME

**MERCI DE VOTRE
ATTENTION !**



Votre avis nous intéresse
(supports de comm')

